

SHIMPO

小型卓上試験機

FGS-TVシリーズ

新デザイン、新機能搭載。

引張・圧縮試験
剥離試験
破壊試験
リーク試験



荷重・変位曲線をExcelに記録

USB通信

NEW



簡単・安価な高精度小型卓上試験機 FGS-TVシリーズ 新デザイン、新機能 搭載。

NEW



FGS-TVは、デジタルフォースゲージ (FGP)と電動スタンド、計測ソフトを1台にセットした簡単・安価な小型卓上試験機です。

計測部(デジタルフォースゲージ)

- ・2N
- ・5N
- ・10N
- ・20N
- ・50N
- ・100N
- ・200N
- ・500N
- ・1000N

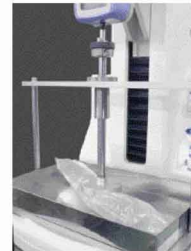
計測部の定格容量は上記の範囲でシリーズ化しています。測定荷重に合わせてお選びください。



- 引張・圧縮試験
- 剥離試験
- 破壊試験
- リーク試験の各種計測モードを標準装備。



ハガキの剥離試験



袋のリーク試験



シールの剥離試験

※専用治具はオプション



USB通信

USBポートを搭載。パソコンのUSBポートに接続して、データの取込みと、パソコンから開始、終了、動作選択などの操作ができます。



専用ソフトを付属。荷重と変位データを取込み、グラフ表示が可能。

専用ソフトにより、荷重と変位データを取込み、グラフ表示ができます。データはExcelに直接取込みます。

コンパクト設計

幅320×奥行470×高さ729mm。卓上サイズのコンパクト設計です。

ストローク400mmで長い試料にも対応。

計測部(デジタルフォースゲージ)の交換で2N～1000Nまで対応。

セット以外のデジタルフォースゲージ(FGP)は別売です。

品質管理に欠かせない各種力の測定に
電子部品から精密機器、医薬品、食品、自動車など幅広い分野で豊富な実績。

拡大写真



医薬品の剥離力
専用治具(オプション)を使用



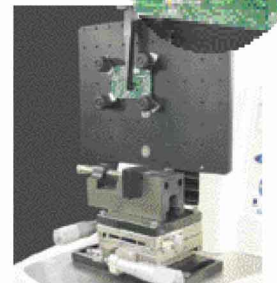
医薬品の剥離力
専用治具(オプション)を使用



薬の開封力
専用治具(オプション)を使用



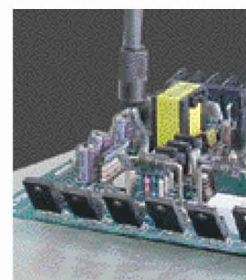
カップ麺の開封力
専用治具(オプション)を使用



ハンダ付け強度
専用治具(オプション)を使用



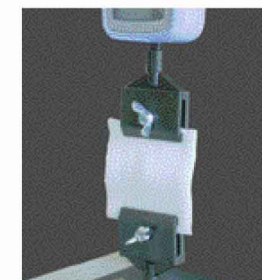
スイッチの押付力



ハンダ付の強度



食品の硬度



繊維の伸縮力
専用治具(オプション)を使用



ミンシ目の開封力
専用治具(オプション)を使用

荷重、変位曲線をExcelに記録

●計測データの表示

専用ソフトで剥離力の変位をパソコンに表示 (イメージ図)
※Excelはマイクロソフトの登録商標です。

USBケーブルを付属

パソコン側から送り速度や上下限值なども設定できます。

↓ 試験のための便利機能を満載。 ↑ 操作性に優れたキーパネル。

- 1 距離と速度を表示します。
- 2 プログラムとマニュアルの切替をします。
- 3 上下限值判定時に点灯。
- 4 プログラムスタートとマニュアルの操作を行います。
- 5 アラーム表示。

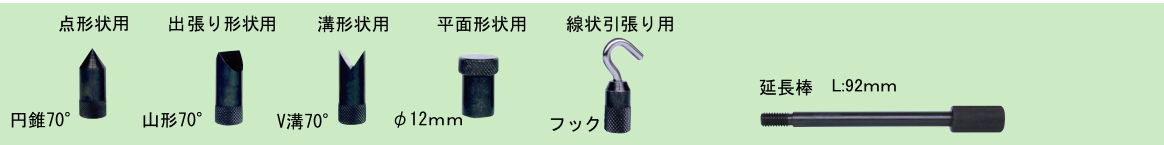
●主な仕様

型 式	FGS-2TV	FGS-5TV	FGS-10TV	FGS-20TV	FGS-50TV	FGS-100TV	FGS-200TV	FGS-500TV	FGS-1000TV
計測荷重	2N	5N	10N	20N	50N	100N	200N	500N	1000N
送り速度	1~700mm/min								
ストローク	400mm								
サンプリング	100サンプル/s								
外形寸法	幅320×奥行470×高さ729mm								
電 源	AC100V(±10%)								
質 量	35kg								

FGS-□TVは、デジタルフォースゲージ(FGP)と電動スタンド、計測ソフトがセットになっています。専用器具はオプションです。

付属計測アダプタ (M6用)

※5N以下を選定された場合はM4用の計測アダプタが付属されます。



専用治具(オプション)

フィルムチャック

幅 : 20mm
開き : 2mm
質量 : 約75g

ピンチャック

(4PC-05) 6PC-05 φ0~0.5mm 質量 : 約14g
(4PC-1) 6PC-1 φ0.5~1mm 質量 : 約14g
(4PC-2) 6PC-2 φ1~2mm 質量 : 約18g

スモールチャック

(4SC-3) 幅 : 3mm 開き : 1mm 質量 : 約25g
(4SC-8) 幅 : 8mm 開き : 1mm 質量 : 約26g
(6SC-3) 幅 : 3mm 開き : 1mm 質量 : 約25g
(6SC-8) 幅 : 8mm 開き : 1mm 質量 : 約26g

フィルムチャック

GC-2-5 幅 : 50mm
質量 : 約150g (フォースゲージ取付側)
質量 : 約420g (スタンド取付側)

クサビチャック

GC-50 幅 : 8mm
開き : 4mm
質量 : 約200g (フォースゲージ取付側)
質量 : 約470g (スタンド取付側)

平型チャック

GC-10-2 幅 : 20mm
質量 : 約185g (フォースゲージ取付側)
質量 : 約450g (スタンド取付側)

丸棒チャック

GC-20 つかみ径 : φ0.5~5mm
質量 : 約160g (フォースゲージ取付側)
質量 : 約430g (スタンド取付側)

巻付チャック

GC-40 巻 胴 径 : φ10mm
最大線径 : φ0.5mm

片ローラチャック

GC-60 幅 : 32mm
質量 : 約170g (フォースゲージ取付側)
質量 : 約440g (スタンド取付側)

X-Yテーブル

GT-20-3 移動量 : ±30mm

バイス治具

GT-30-1 幅 : 38mm
開き : 39mm

剥離専用チャック

幅 : 160mm
開き : 1mm
下治具とのセットになります。

リーク試験用治具

ストローク : 110mm
トレイ内寸法 : 幅266×172mm

ハンダ試験用治具

取付板寸法 : 200×150mm
XYテーブル移動量 : ±12.5mm

※5N以下のデジタルフォースゲージの計測アダプタ取付ボルトはM4です。M4の場合は () 内の型式の計測アダプタを選定してください。その他はM6です。

このカタログは平成18年6月現在の内容です。製品の的外観・仕様などは改善のために変更することがあります。

SHIMPO

日本電産シムポ株式会社



■ご使用の際は、取扱説明書をよくお読みの上、正しくお使い下さい。

- 本社・営業企画部 / 京都府長岡京市神足寺田1 761-0833 ☎ 京 都 (075) 958-3606 FAX (075) 958-3647
 東京支店 / 東京都品川区大崎1-20-13日本電産東京ビル 761-0032 ☎ 東 京 (03) 3494-0721 FAX (03) 3494-0720
 名古屋支店 / 名古屋市中区錦1丁目10番27号カネヨビル7F 760-0003 ☎ 名 古 屋 (052) 219-6781 FAX (052) 219-6780
 関西支店 / 京都府長岡京市神足寺田1 761-0833 ☎ 京 都 (075) 958-3670 FAX (075) 958-3671
 金沢営業所 / 金沢市駅西新町2丁目16番7号 792-0027 ☎ 金 沢 (076) 233-2626 FAX (076) 233-2627
 広島営業所 / 広島市西区大芝1丁目15-17大芝グリーンコーポ1F 733-0001 ☎ 広 島 (082) 238-9001 FAX (082) 238-9007
 福岡営業所 / 福岡市博多区博多駅南6丁目2-30 781-0016 ☎ 福 岡 (092) 411-4750 FAX (092) 411-4785
 海外営業部 / 京都府長岡京市神足寺田1 761-0833 ☎ 京 都 (075) 958-3608 FAX (075) 958-3647
 本社サービスグループ / 京都府長岡京市神足寺田1 761-0833 ☎ 京 都 (075) 958-3629 FAX (075) 958-3695
 東京サービスグループ / 埼玉県鳩ヶ谷市南6-19-26サザンスカイビル 733-0013 ☎ 鳩 ヶ 谷 (048) 287-1116 FAX (048) 287-1173
 名古屋サービスグループ / 名古屋市西区あし原町166番地 745-0823 ☎ 名 古 屋 (052) 505-5411 FAX (052) 505-5413

海 外 / NIDEC-SHIMPO AMERICA CORP. : シカゴ
 日電産新宝(上海)国際貿易有限公司 : 上海市 日本電産新宝(浙江)有限公司 : 浙江省平湖市

- 価格、納期についてのお問い合わせは最寄の各支店・営業所までお願いします。
- 製品の技術的なご相談は計測チームへ ☎ (075)958-3617 FAX(075)958-3647
- お困りごと、ご相談ごとは、営業企画部へ ☎ (075)958-3606 FAX(075)958-3647

販売店

●主な営業品目
 変減速機/電子機器/制御機器 精密機器/工芸機器

ホームページ&Eメール
 ホームページ <http://www.nidec-shimpo.co.jp>
 E-mail info@nidec-shimpo.co.jp